

PREP
PROGRAMA DE RESULTADOS
ELECTORALES PRELIMINARES
2012

**Procedimiento para descargar el archivo de texto
plano que contiene la Base de Datos del Sistema**

**Programa de Resultados Electorales
Preliminares 2012**

Proceso Electoral Federal 2011-2012

El **Sistema Programa de Resultados Electorales Preliminares 2012** permite la generación de los archivos de texto plano del listado de todas las actas para cada tipo de elección (Presidente, Diputados, Senadores). Este proceso es utilizado para obtener la información de la base de datos del conteo de votos por casilla para luego emplearla para crear los reportes de casillas por distrito y por sección.



Objetivo

Especificar el procedimiento necesario para descargar, descomprimir e importar en Microsoft Excel® la base de datos, en archivos de texto plano, con la información de los listados de las actas de resultados para cada tipo de elección (Presidente, Senadores y Diputados), en el Proceso Electoral Federal 2011-2012.

Descarga de la Base de Datos

Descarga de la Base de Datos

Este procedimiento de descarga de la base de datos permite recuperar, para su estudio y análisis, los archivos de texto plano que contienen la información de todas las actas de resultados para las diferentes elecciones (Presidente, Senadores, Diputados).

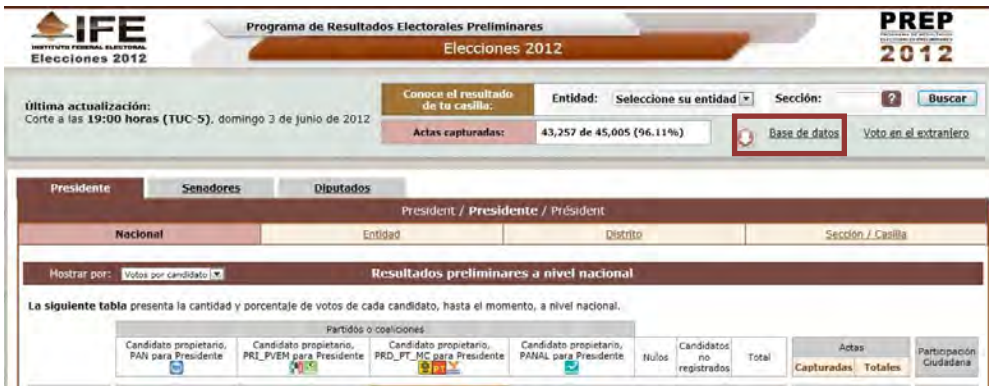


¿Cómo se descarga la Base de Datos?
Siguiendo estos sencillos pasos

Paso 1

Ingresa al sistema y en la pantalla de **Inicio** haz clic sobre el vínculo:

Base de datos



Dependiendo de tu versión de navegador, en la parte inferior de la ventana aparecen las opciones de descarga.

¿Desea abrir o guardar 20120605_1315-listaActas.tar.gz desde prep2012.ife.org.mx?

Abrir Guardar Cancelar

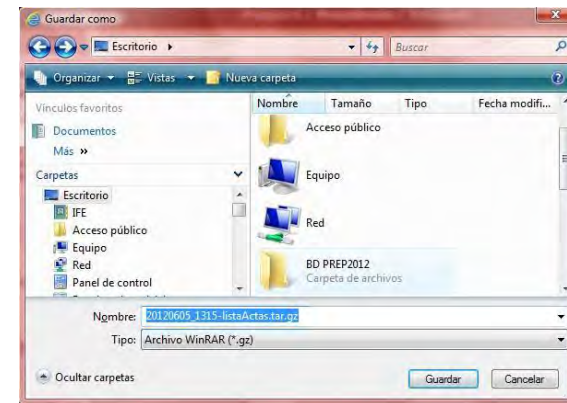
Paso 2

Guarda la base de datos en tu equipo de cómputo.

Dentro de las opciones del menú **Guardar**, selecciona **Guardar como**



Selecciona la ubicación en el disco local de tu equipo para guardar el archivo con la base de datos, se trata de un archivo comprimido.



Presiona el botón **Guardar**.

La base de datos se genera en un archivo comprimido que contiene archivos de texto plano. Para recuperar la información es necesario descomprimir el archivo que se descargó del sistema.

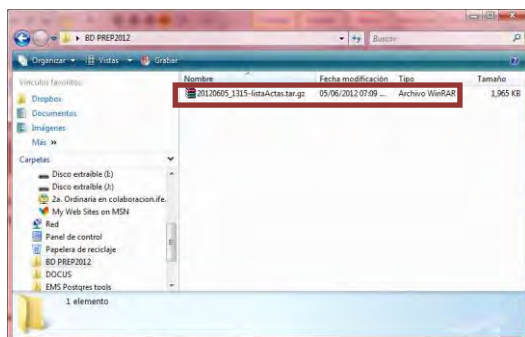


¿Cómo se descomprime la Base de Datos?
Siguiendo estos sencillos pasos

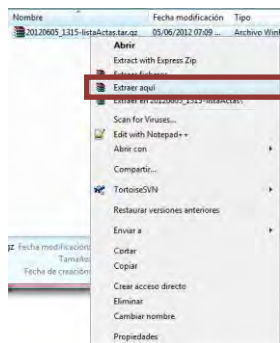
Paso 1

Localiza el archivo de la base de datos que descargaste del sistema.

Mediante el explorador de Windows busca el archivo dentro de la estructura de directorios local de tu equipo.

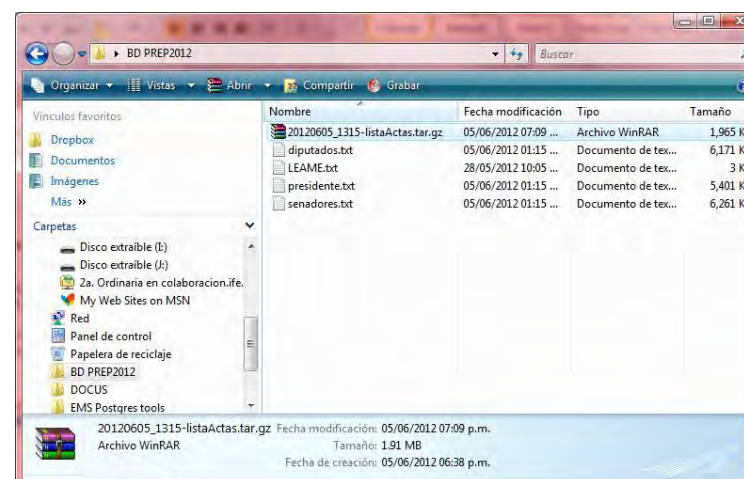


Haz clic derecho sobre el nombre del archivo y selecciona la opción **Extraer aquí**.



Paso 2

La aplicación descomprime y desempaqueta la información en la ubicación actual del archivo comprimido.



Observa la ventana con los documentos que contiene el archivo comprimido.

Importar el archivo plano en Excel®

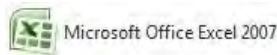
La importación a Excel® de un archivo de texto plano, permite utilizar las herramientas de la hoja de cálculo para realizar, de manera ágil, el estudio y análisis de la información. La importación a Excel® es equivalente para los diferentes archivos de texto plano contenidos en el archivo comprimido.



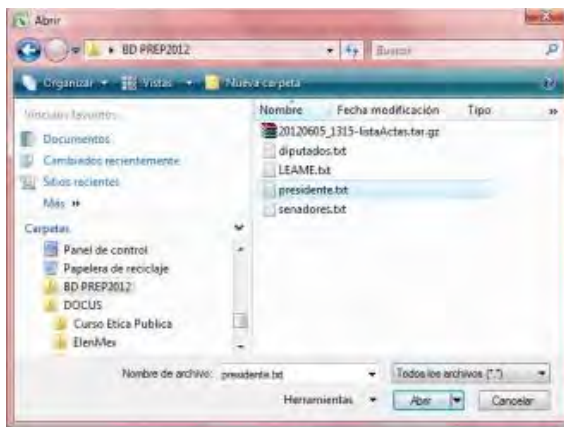
¿Cómo importar el archivo plano a Excel®?
Siguiendo estos sencillos pasos

Paso 1

Abre el programa **Excel**.



Dirígete a la opción **Abrir**, en el campo **Tipo de archivo**, elige la opción **Todos los archivos (*.*)**.



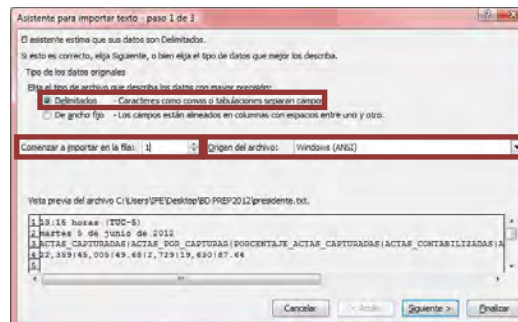
Elige el documento que deseas ver, de los archivos que descomprimiste anteriormente y presiona el botón **Abrir**.

Paso 2

En el campo **Elija el tipo de archivo que describa los datos con mayor precisión**, selecciona la opción: **Delimitados**.

Para el campo **Comenzar a importar en la fila**, debe tener el **número 1**.

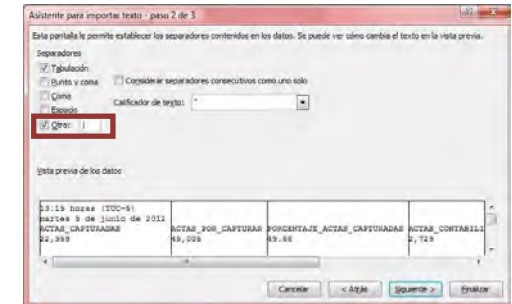
En el campo **Origen del archivo** selecciona la opción: **Windows (ANSI)**.



Haz clic en el botón **Siguiente**.

Paso 3

Marca la casilla con la opción **Otro** y presiona la tecla con el símbolo **pipe (|)**, que se localiza debajo de la tecla **Esc**. De nuevo presiona el botón **Siguiente**.



Presiona el botón **Finalizar**. Observa la base de datos.

	A	B	C	D	E	F	G	H	I	J	K	L	M	N	O
1	13:14 horas	(TDC-9)													
2	Martes 5 de junio de 2012														
3	ACTAS_CAPTURADAS_POR_PORCENTAJE	ACTAS_CONVICTAS_NO_PARTICIPACION_CIUDADANA													
4	12,393	49,000	49,68	1,729	18,890	87,61									
5															
6	ESTADO	DISTRITO	SECCION	ID_CASILLA	TIPO_CASILLA	EXT_CONTIG	UBICACION	TIPO_ACTA	PAN	FRE	PRO	IPVEM	PT	MC	PANAL
7	1	1	1	1	1	1	1	1	1	63	91	83	42	95	159
8	1	1	1	1	1	1	1	1	1	10	78	1	159	148	89
9	1	1	1	1	1	1	1	1	1	92	82	39	20	134	143
10	1	1	1	1	1	1	1	1	1	2	128	75	128	48	139
11	1	1	1	1	1	1	1	1	1	2	156	91	134	34	103
12	1	1	1	1	1	1	1	1	1	2	93	7	40	77	77
13	1	1	1	1	1	1	1	1	1	2	93	7	40	77	77



Unidad de Servicios de Informática

Subdirección de Servicios Web

Departamento de Medios Educativos en Informática