



Foro:

Las encuestas y la campaña electoral 2012: un balance preliminar

México, D.F., 13 de junio de 2012

Mesa 2. Cambios y oscilaciones en las encuestas durante el proceso electoral

La Encuesta Nacional Milenio/GEA-ISA de Seguimiento Diario de las Preferencias Electorales en México, 2012: características técnicas, resultados y tendencias (hasta antes del segundo debate).

¿Cuál es su objetivo de esta encuesta?

Dar seguimiento a las preferencias de los ciudadanos mexicanos para la elección por la Presidencia de la República en 2012.

¿A quién se observa en esta encuesta?

Ciudadanos mexicanos residentes en viviendas particulares en el territorio nacional que cuenten con credencial de elector vigente.

¿De cuándo a cuándo se realiza el estudio?

Inicio: Sábado 17 de marzo.

Primer dato: Lunes 19 de marzo.

Último dato a publicar: 27 de junio.

¿Cómo se selecciona la muestra?

Marco muestral: listado de secciones electorales en el territorio nacional. Primera etapa: 48 secciones electorales con rotación diaria y sustituciones, elegidas con probabilidad proporcional al tamaño. Segunda etapa: ocho viviendas por sección, elegidas mediante recorrido aleatorio. Informante: el ciudadano con credencial que celebra el próximo cumpleaños, de entre los presentes al momento de la entrevista.

¿Cuál es el tamaño de la muestra?

Media móvil de los 1,152 casos tomados en tres días consecutivos en 144 secciones electorales. Margen de error teórico = $\pm 3\%$ al 95% de confianza.

Ajuste diario de la distribución de casos por sexo y edad con la reportada en el Listado Nominal de Electores

¿Cómo se realiza la entrevista?

Entrevistas personales (cara a cara), en viviendas particulares, aplicando de manera asistida por computadora un cuestionario estructurado, cuyo contenido está exclusivamente vinculado a este ejercicio.

¿Cómo se transmiten los datos?

En línea (85% de casos). En el 15% de casos en que no han podido transmitirse los datos de manera automática, se han recuperado en papel para su posterior transmisión informática o telefónica.

¿Quiénes lo operan?

Equipo de trabajo formado por un entrevistador por cada punto de operación simultánea, con equipos celulares con conexión a Internet y programa para la aplicación de entrevistas. Supervisores itinerantes. Verificadores. Monitorista. Programador. Analistas.

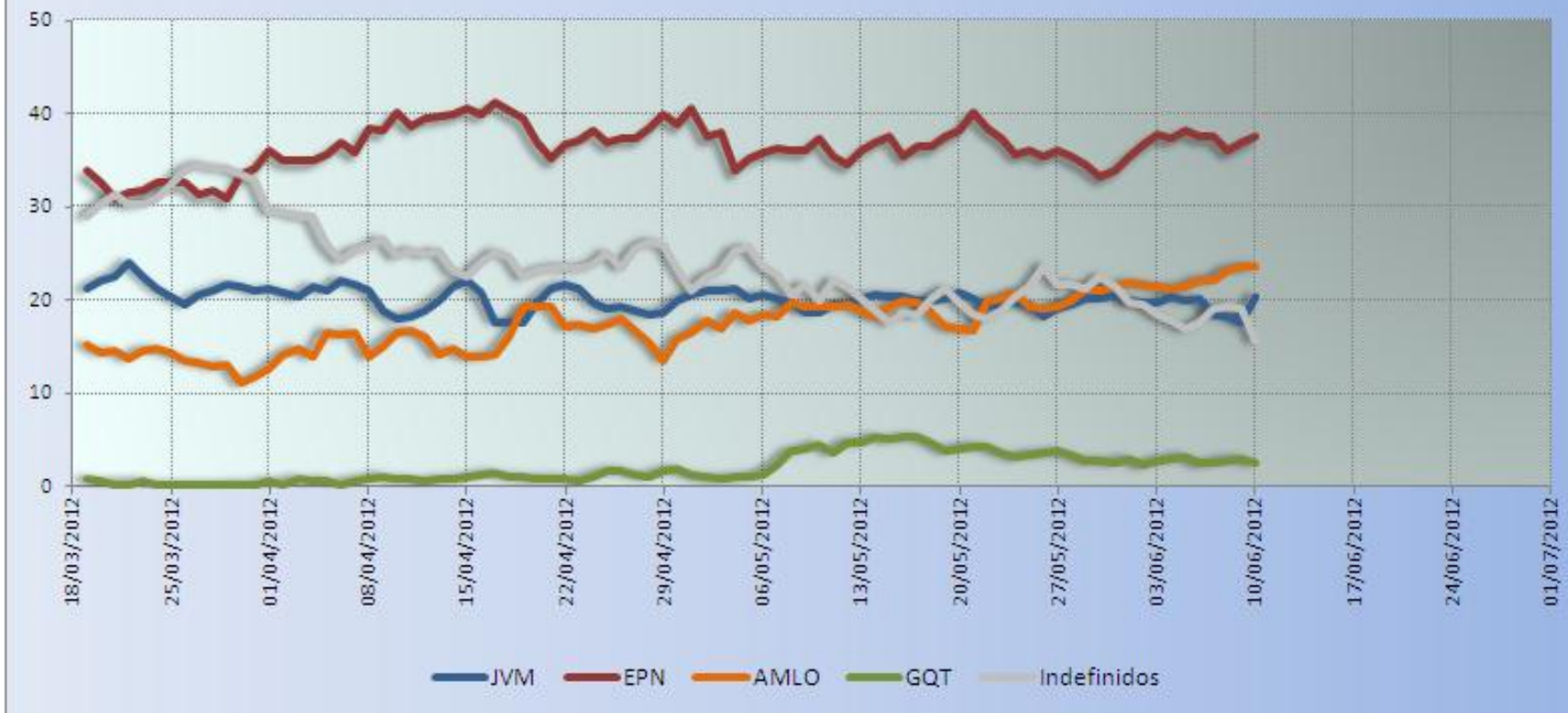
La mitad del equipo de operadores en campo está formado por personal femenino y la otra mitad por masculino. Su edad media es ligeramente superior a 30 años. 70% cuenta con estudios profesionales y el resto con estudios a nivel intermedio.

¿Cómo se controla la calidad?

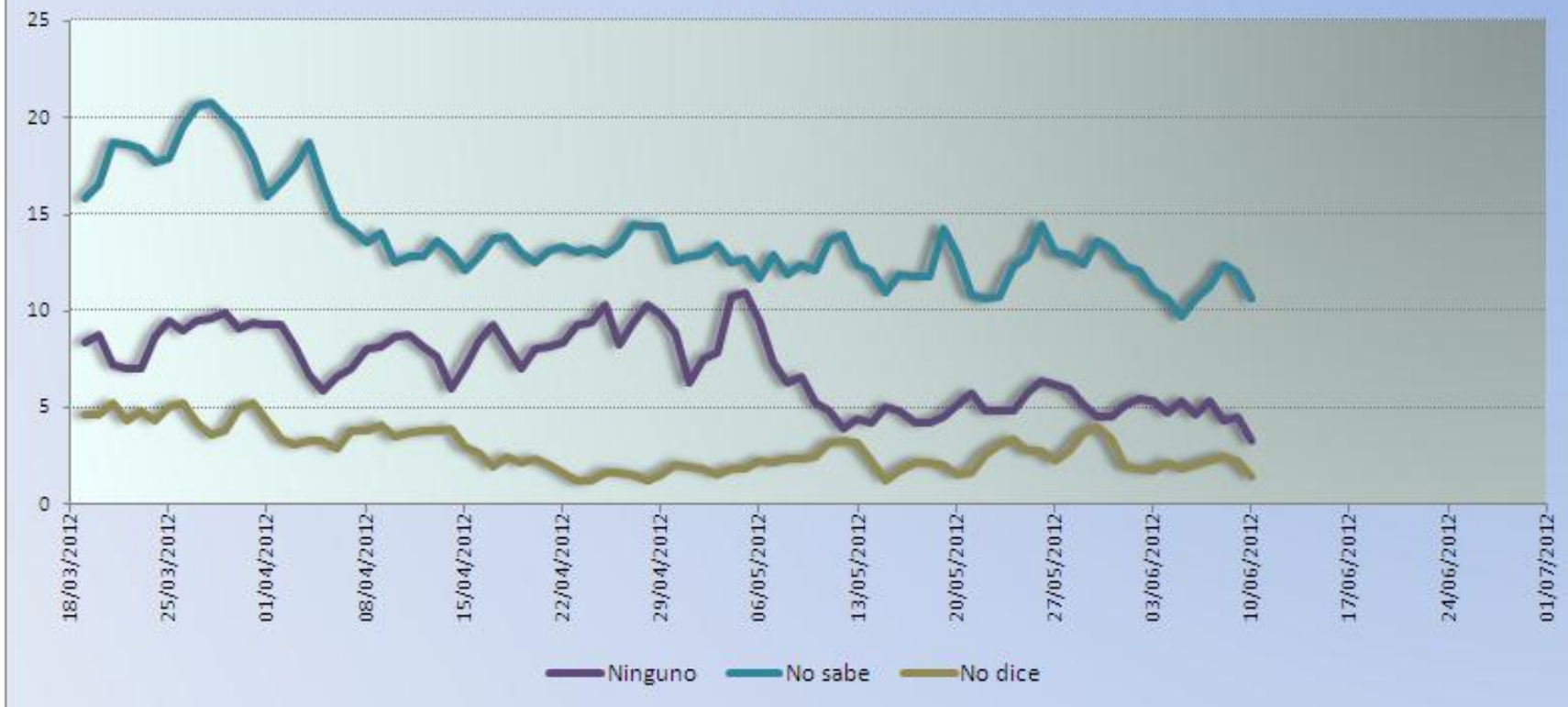
1. **Control de entrevistas mediante geo-localización (85% de casos).**
2. **Supervisión itinerante del trabajo de campo (21% de casos).**
3. **Monitoreo en tiempo real de la información transmitida desde campo.**
4. **Verificación cartográfica de domicilios reportados (62% de casos).**
5. **Verificación de imagen de domicilios en archivos públicos (33% de casos).**
6. **Contacto telefónico posterior para confirmar entrevista (10% de casos).**
7. **Revisión y depuración de los datos para su integración a la base de datos.**

Hasta el 31 de mayo, 89% de los casos había sido controlados mediante alguna opción (supervisión, verificación o contacto telefónico posterior)

**Encuesta de seguimiento diario Milenio/GEA-ISA sobre la elección para la Presidencia de la República 2012
 (casos observados)**



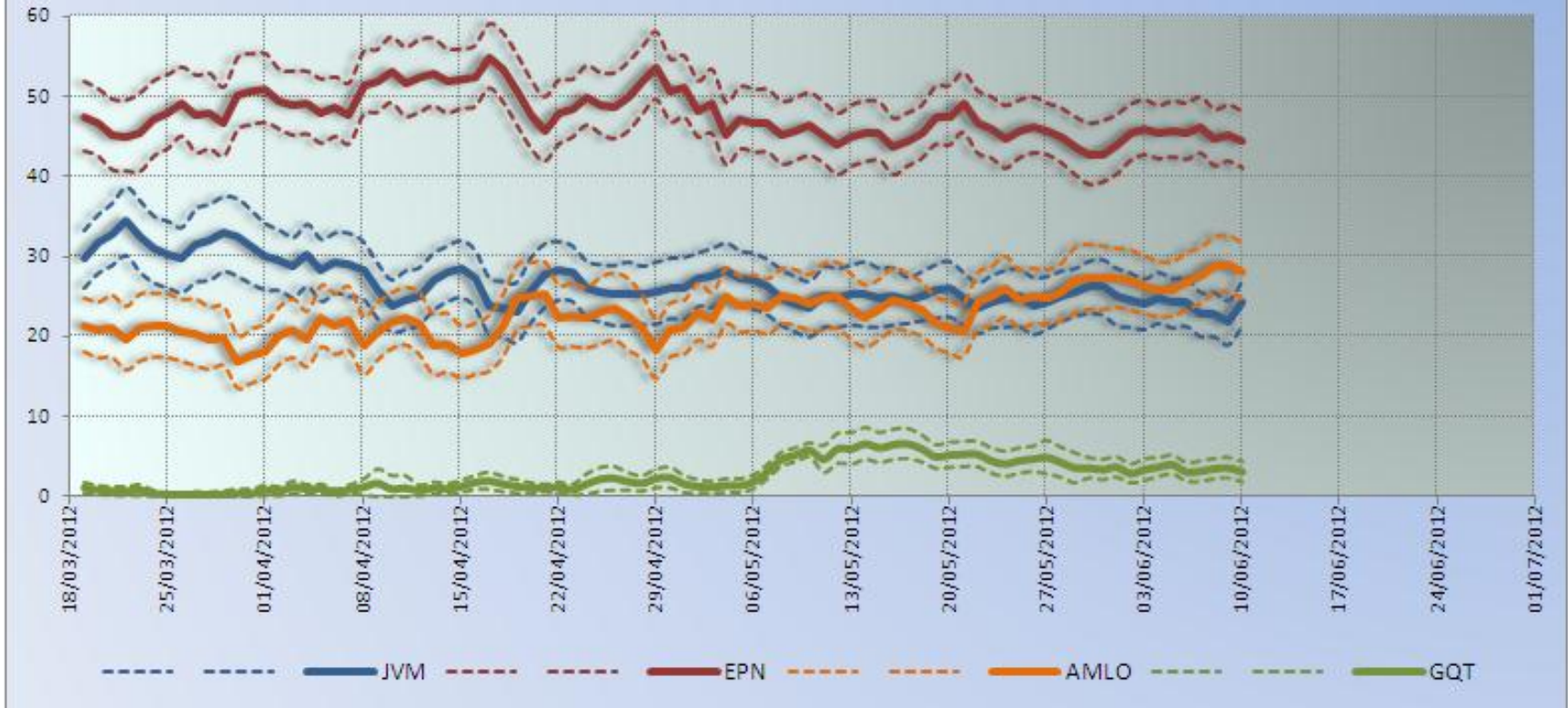
Encuesta de seguimiento diario Milenio/GEA-ISA sobre la elección para la Presidencia de la República 2012
 (casos indefinidos)



Encuesta de seguimiento diario Milenio/GEA-ISA sobre la elección para la Presidencia de la República 2012
 (casos efectivos)



Encuesta de seguimiento diario Milenio/GEA-ISA sobre la elección para la Presidencia de la República 2012
 (estimación puntual e intervalo diario)

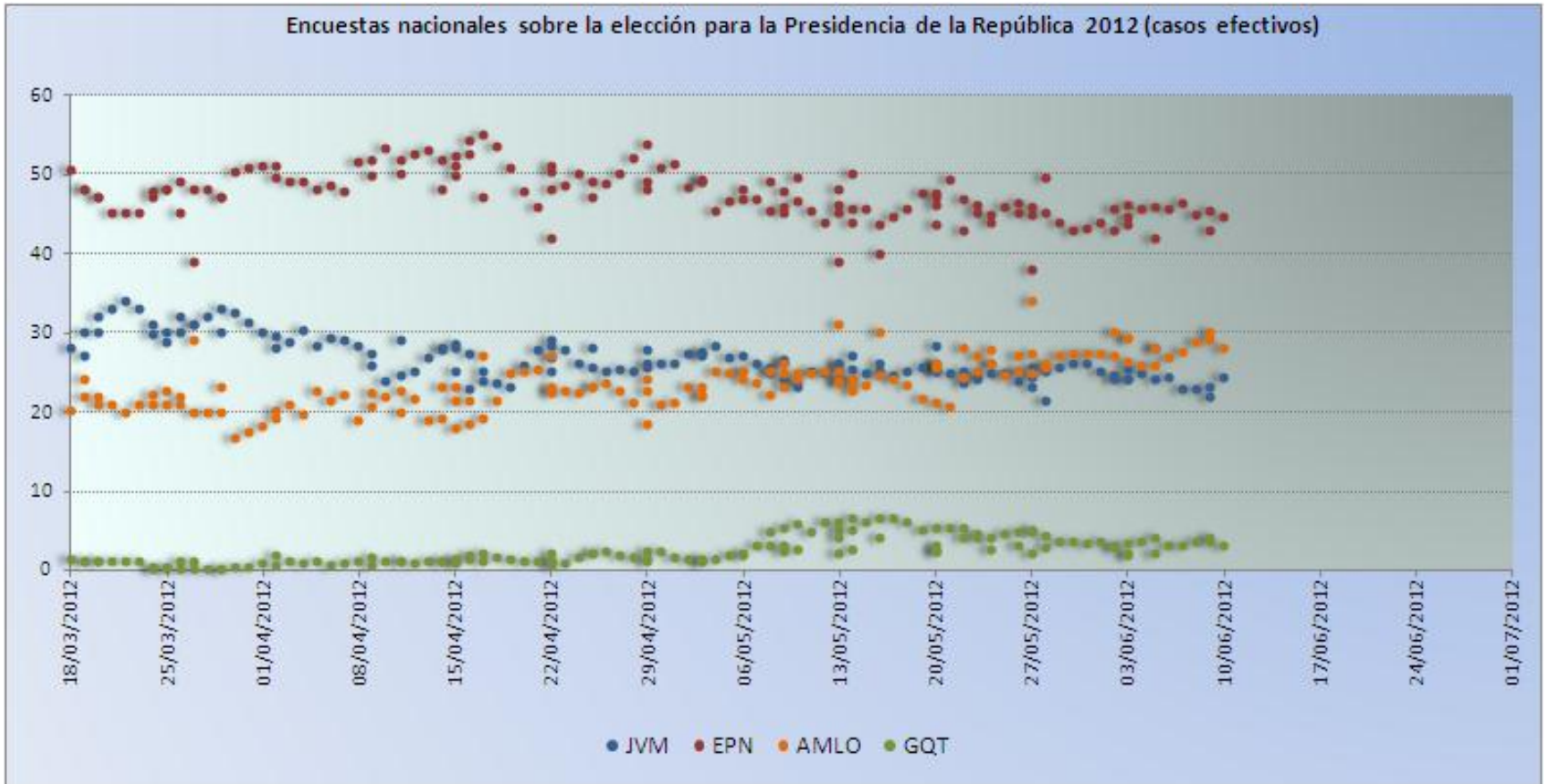


Encuesta de seguimiento diario Milenio/GEA-ISA sobre la elección para la Presidencia de la República 2012
 (tendencias)

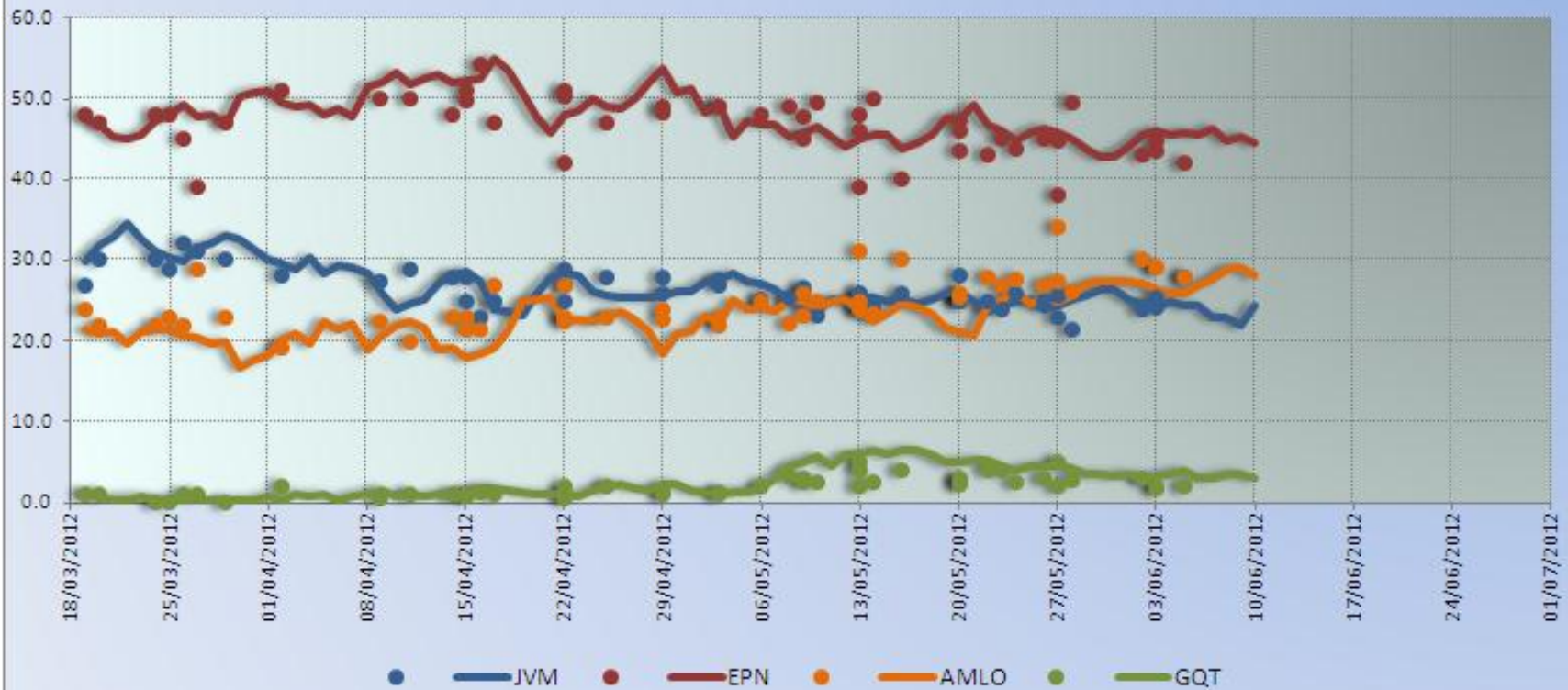


ENCUESTADORA	PATROCINADOR
	
	 
	
	
	
	
 	
	
	
	

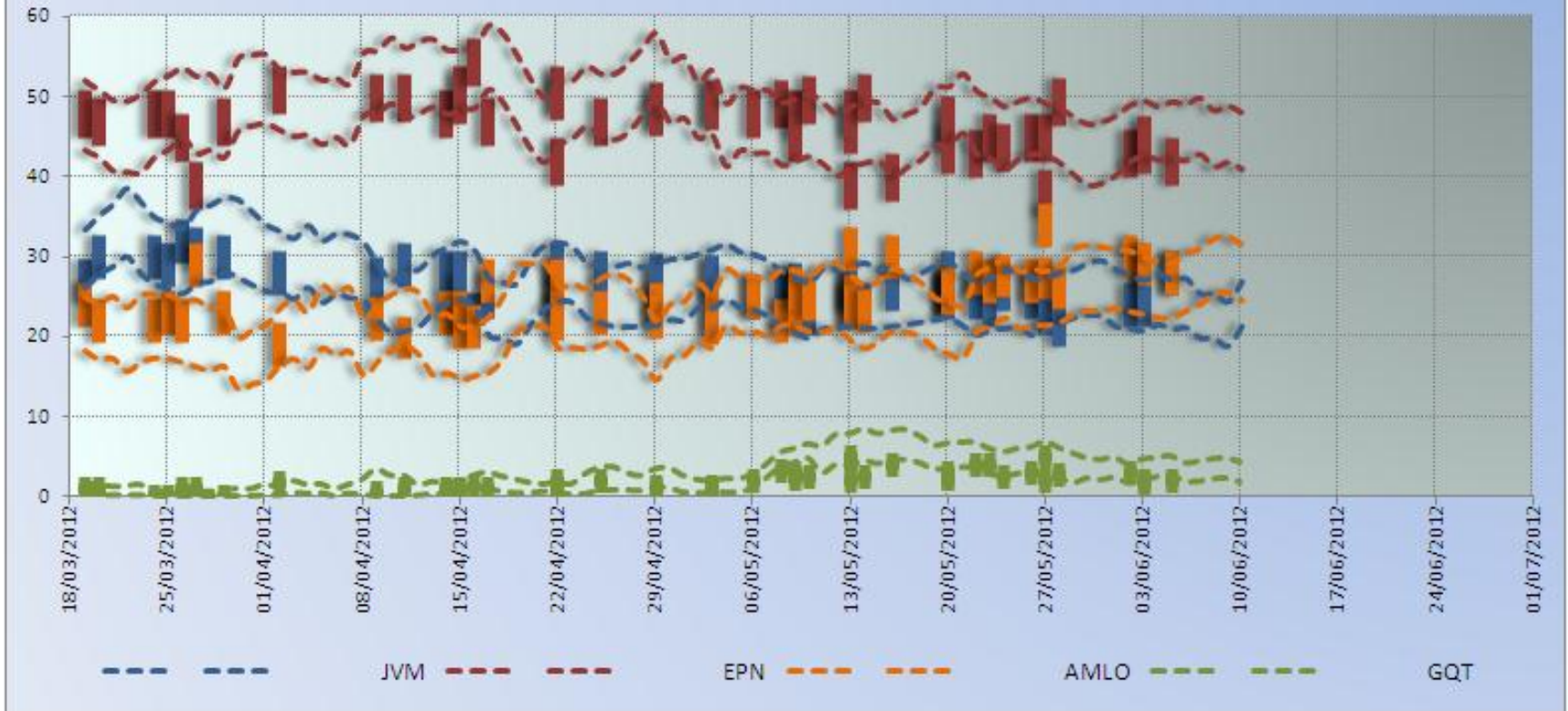
Encuestas nacionales sobre la elección para la Presidencia de la República 2012 (casos efectivos)



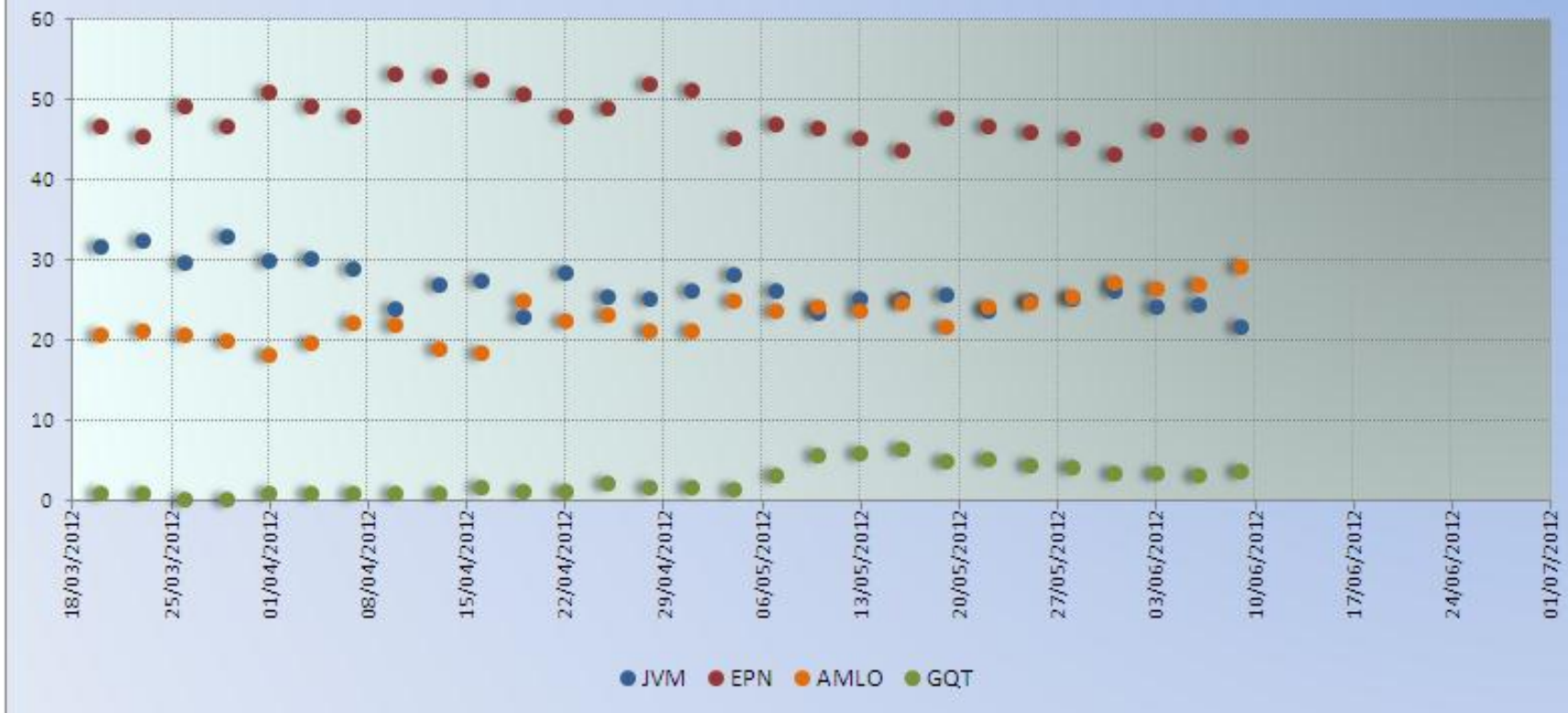
**Encuesta Milenio/GEA-ISA y otras encuestas sobre la elección para la Presidencia de la República 2012
 (casos efectivos)**



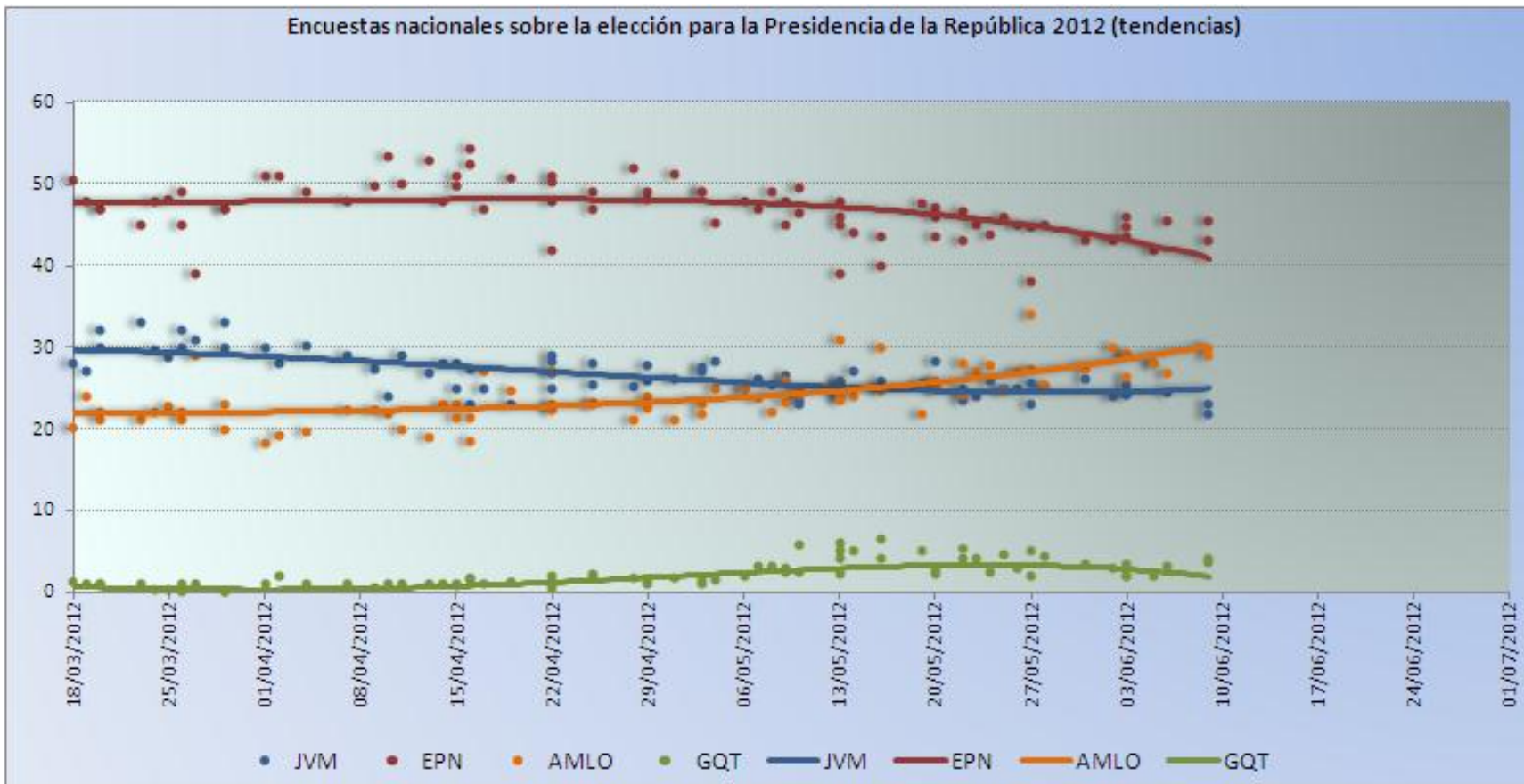
**Encuesta Milenio/GEA-ISA y otras encuestas sobre la elección para la Presidencia de la República 2012
 (intervalos aproximados para casos efectivos)**



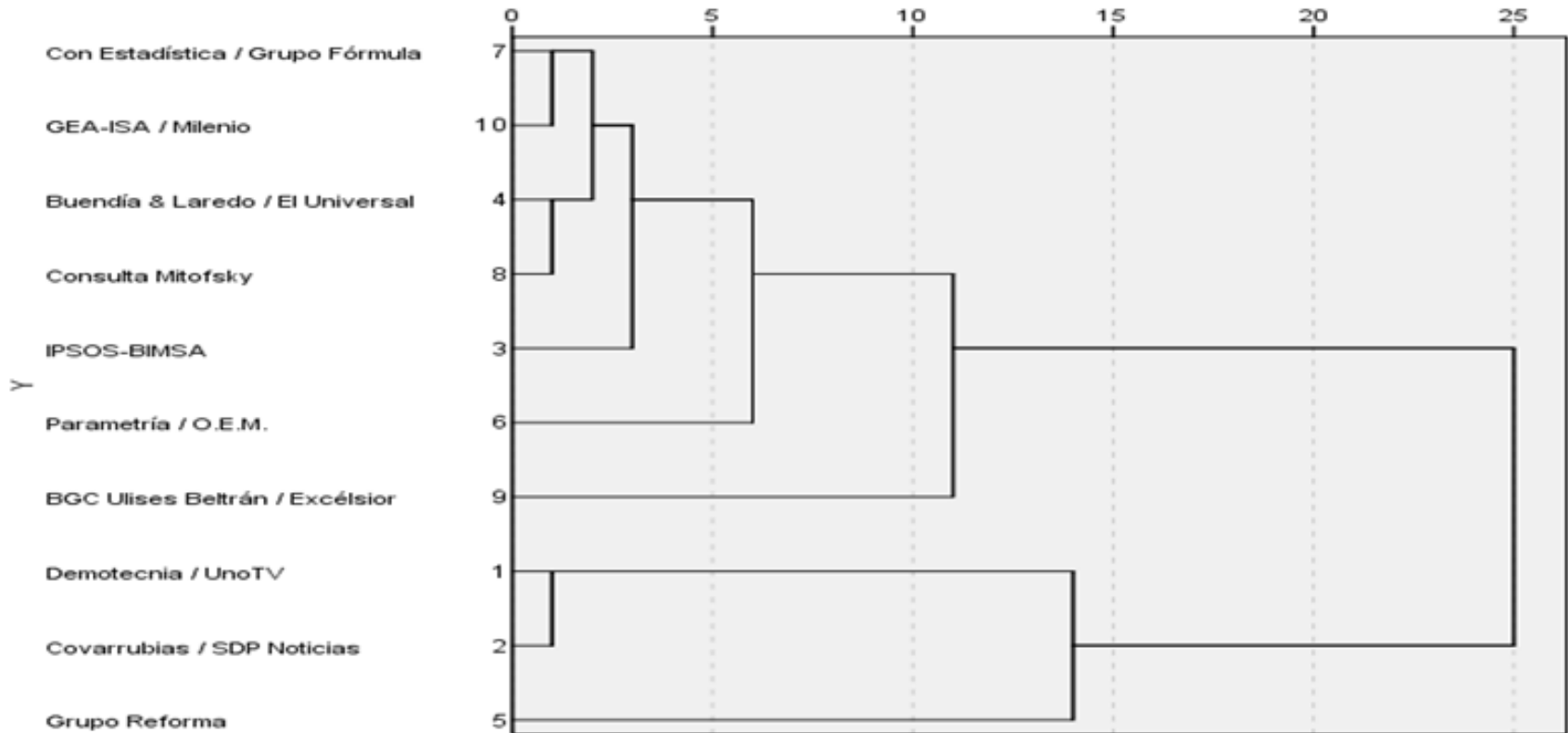
Encuesta de seguimiento diario Milenio/GEA-ISA sobre la elección para la Presidencia de la República 2012
 (casos efectivos para muestras independientes)



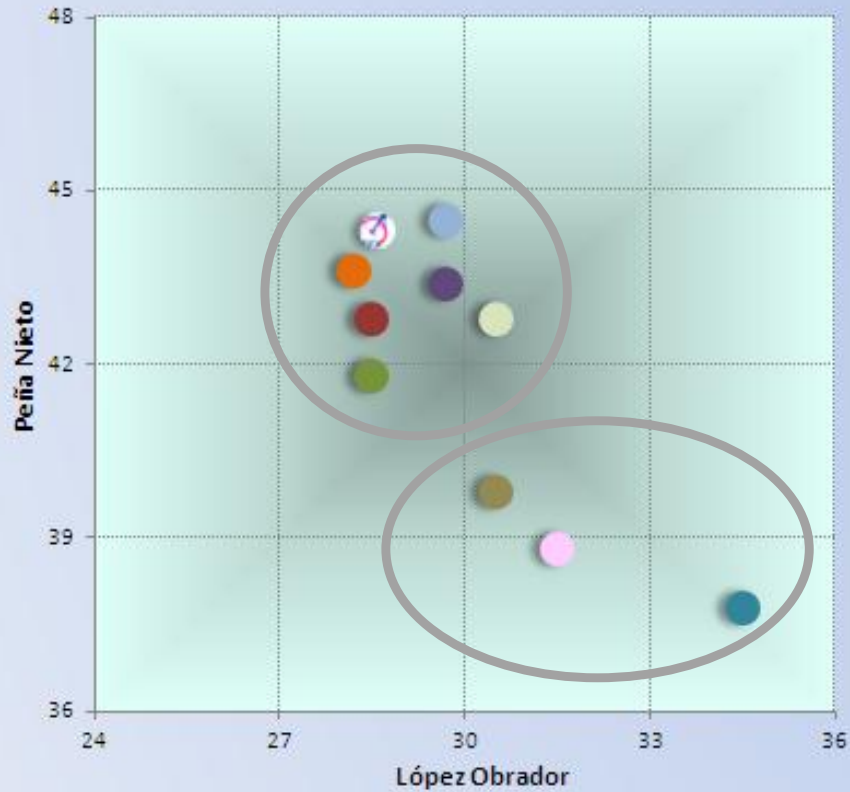
Encuestas nacionales sobre la elección para la Presidencia de la República 2012 (tendencias)



Dendrograma según proximidad entre estimaciones

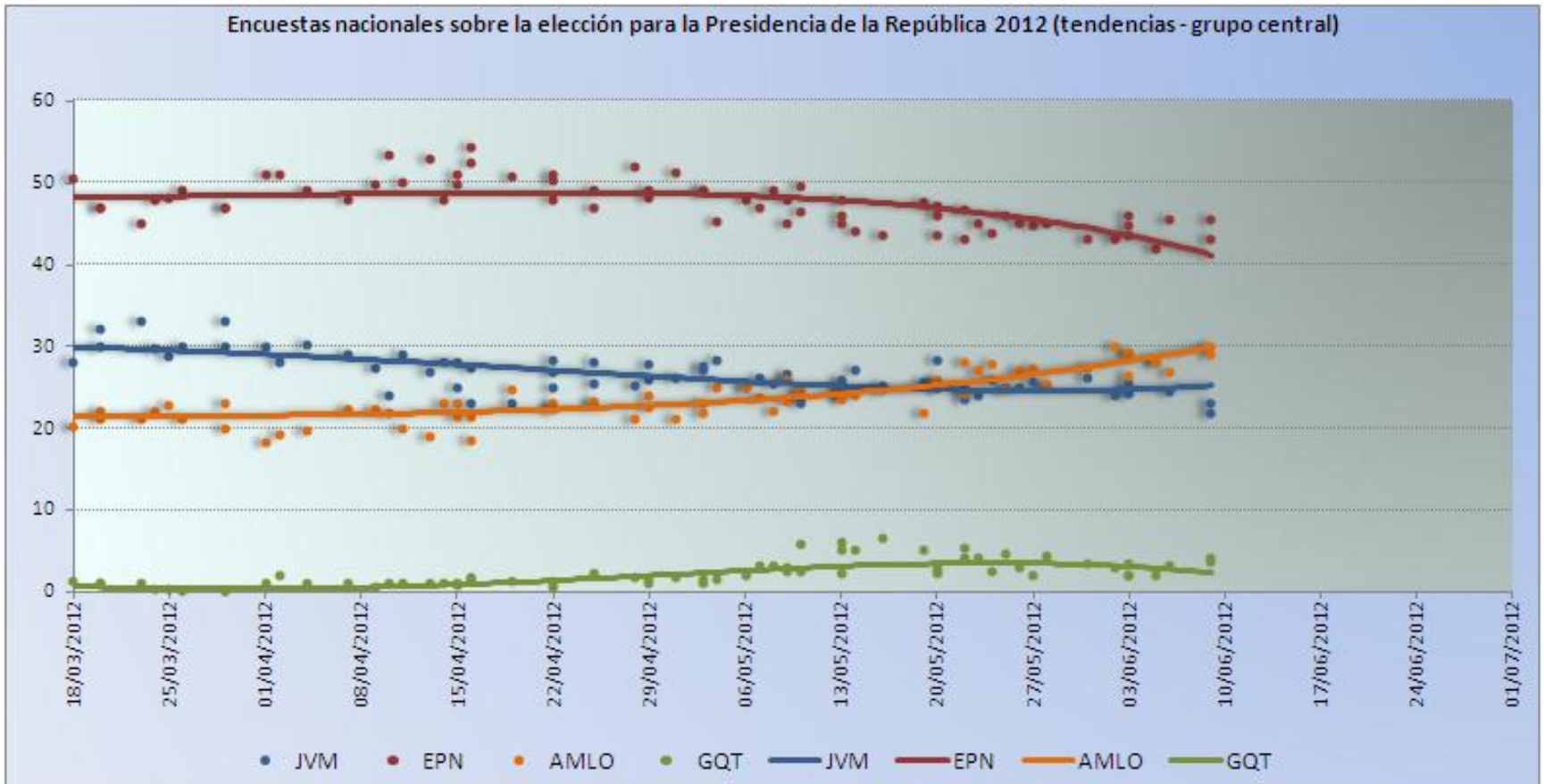


Encuestas nacionales recientes sobre la elección para la Presidencia de la República 2012 (casos efectivos)

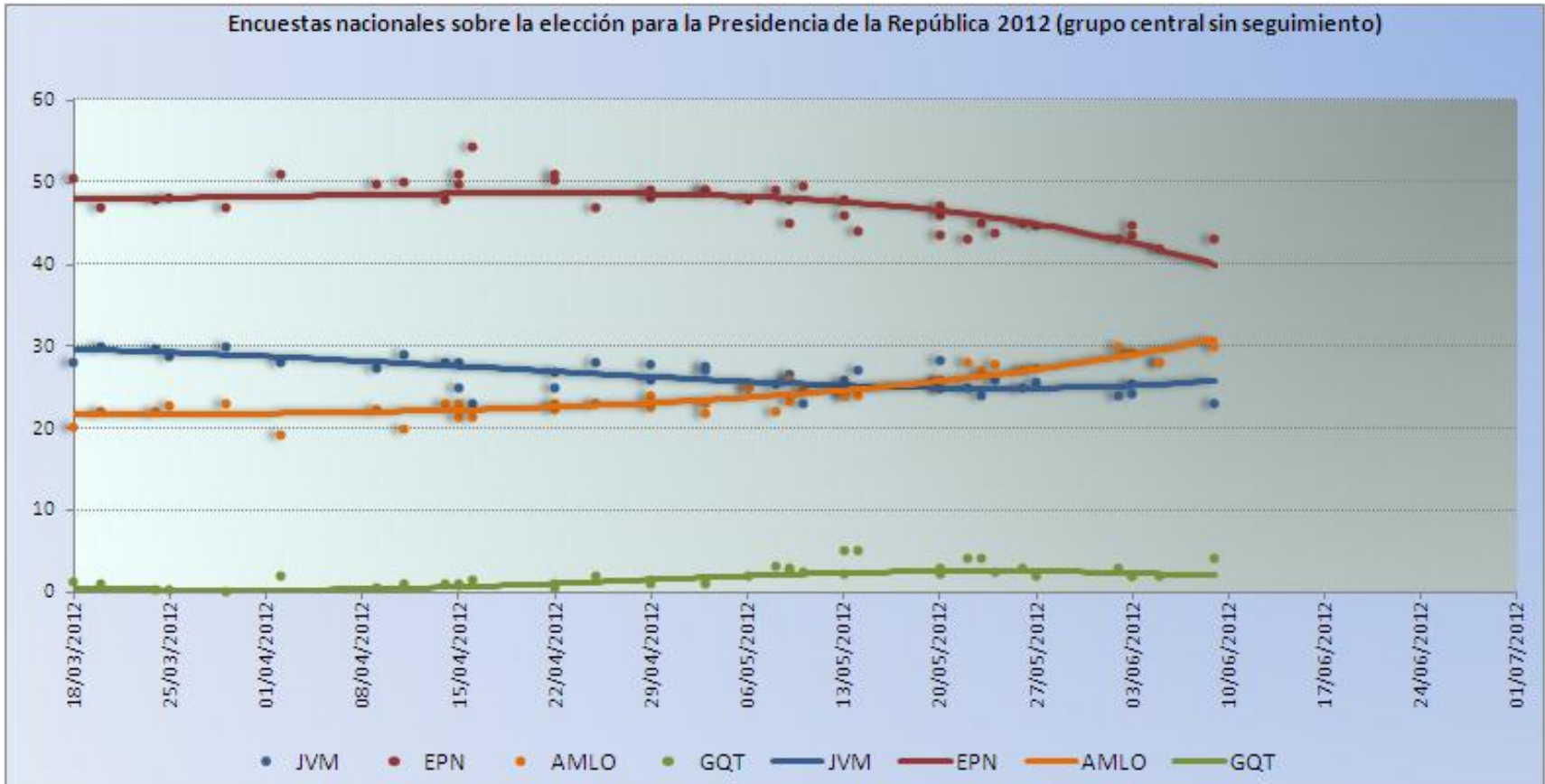


- Demotecnia / UnoTV (13/05/2012)
- Covarrubias / SDP Noticias (16/05/2012)
- IPSOS-BIMSA (22/05/2012)
- Buendía & Laredo / El Universal (24/05/2012)
- Grupo Reforma (27/05/2012)
- Con Estadística / Grupo Fórmula (03/06/2012)
- Consulta Mitofsky (03/06/2012)
- BGC Ulises Beltrán / Excelsior (05/06/2012)
- Parametría / O.E.M. (09/06/2012)
- GEA-ISA / Milenio (10/06/2012)

Encuestas nacionales sobre la elección para la Presidencia de la República 2012 (tendencias - grupo central)



Encuestas nacionales sobre la elección para la Presidencia de la República 2012 (grupo central sin seguimiento)



Encuestas nacionales sobre la elección para la Presidencia de la República 2012 (tendencias - grupo lateral)

