

A continuación presentamos los resultados del estudio realizado casa por casas en el **XII Distrito Electoral Federal del Estado de Veracruz** del 25 al 27 de Enero 2012

NOTA: El IFE requiere que para publicar cualquier tipo de resultado electoral se deba imprimir la metodología del estudio y el siguiente texto:

“Los resultados oficiales de las elecciones federales son exclusivamente aquellos que dé a conocer el Instituto Federal Electoral y, en su caso, el Tribunal Electoral del Poder Judicial de la Federación”

Blvd. Ruiz Cortines # 1917 Boca del Río, Veracruz

Tel: (229) 202 82 82

www.impulsos.com.mx

info@impulsos.com.mx

Fecha	Del 25 al 27 de Enero 2012
Tipo de estudio	Estudio de campo, cara a cara
Tamaño de muestra	400 encuestas
Fórmula	Infinita, considerando 95% de Confianza y un +/- 5 % de grado de error
Distribución de la muestra	Para determinar la sección a encuestar del total de las 206 Secciones Electorales del Distrito XII, se seleccionaran de manera aleatoria y se aplicará un máximo de 20 entrevistas por Sección. Obteniendo 20 Secciones a encuestar.

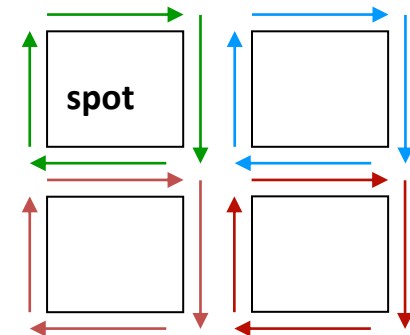
NUMERACIÓN DE MANZANAS Y SELECCIÓN DEL NÚCLEO:

Una vez seleccionados las Secciones a encuestar, se procede a numerar cada manzana de cada Sección seleccionada, con la intención de poder ingresar el número total en una formula de aleatorización que automáticamente genere la manzana por la cuál se debe de empezar a encuestar llamada "spot", dicha manzana y las 3 a su alrededor se les conoce como núcleo.

RECORRIDO DEL NÚCLEO:

El encuestador se ubica en el centro del núcleo y recorre la acera inferior del spot en el sentido de las manecillas del reloj, cuando llega nuevamente al centro del núcleo, prosigue con la misma acera de la manzana inferior, y nuevamente recorre la manzana en el sentido de las manecillas del reloj, siempre prosiguiendo sobre la misma acera, en el sentido de las manecillas del reloj

En la primer manzana aplica una encuesta en la primer acera, en la segunda manzana, la segunda acera y así subsecuentemente. En la primer acera de la primer manzana se aplicaron 2 encuestas, en la segunda acera de la segunda manzana, se aplicaron 2 y así subsecuentemente para obtener 5 encuestas por manzana, en total 20 por núcleo.



SECCIONES OBTENIDAS ALEATOREAMENTE:

4220	4307
4227	4309
4231	4317
4233	4321
4251	4329
4262	4338
4271	4354
4277	4359
4279	4369
4287	4474

1. Si el día de hoy fuera la elección para la Presidencia de la República ¿por cuál partido o coalición votaría usted?

PRI, PVEM / PANAL / PAN / PRD, PT, Movimiento Ciudadano

2. Si el día de hoy fuera la elección para la Diputado Federal ¿por cuál partido o coalición votaría usted?

PRI, PVEM / PANAL / PAN / PRD, PT, Movimiento Ciudadano

Le voy a listar a unas personas que son precandidatos a Diputado Federal...

tomado de ife.org.mx pre candidatos registrados para el Proceso Electoral Federal 2012

3. ¿Me podría usted decir si usted conoce / ha oído mencionar a ... ?

Angela Perera

Rafael Acosta Croda

Rosa Carrizo Luna

Sonia Colorado Alfonso

René González Velázquez

Sergio Vaca Betancourt

Wilber Mota Montoya

Antonio Campa Perez

Cuauhtemoc Pola Estrada

4. Ahora bien me dijo que conoce a ____ ¿me puede decir que opinión tiene de él?

Buena / Regular / Mala / Conoce sin opinión

5. ¿Si el día de hoy fueran las elecciones a Diputado Federal, por quien de ellos votaría?

6. Utilizando una escala de diez puntos, donde 10 es la mejor calificación que puede dar y 1 la peor ¿qué calificación le daría a la Alcaldesa de Veracruz, Carolina Gudiño Corro?

7. Utilizando una escala de diez puntos, donde 10 es la mejor calificación que puede dar y 1 la peor ¿qué calificación le daría al Alcalde de Boca del Río, Salvador Manzur Díaz?

8. Utilizando una escala de diez puntos, donde 10 es la mejor calificación que puede dar y 1 la peor ¿qué calificación le daría al Gobernador Javier Duarte de Ochoa?

9. Utilizando una escala de diez puntos, donde 10 es la mejor calificación que puede dar y 1 la peor ¿qué calificación le daría al Presidente Felipe Calderón?

Demográficos:

Sección electoral

Sexo

Edad

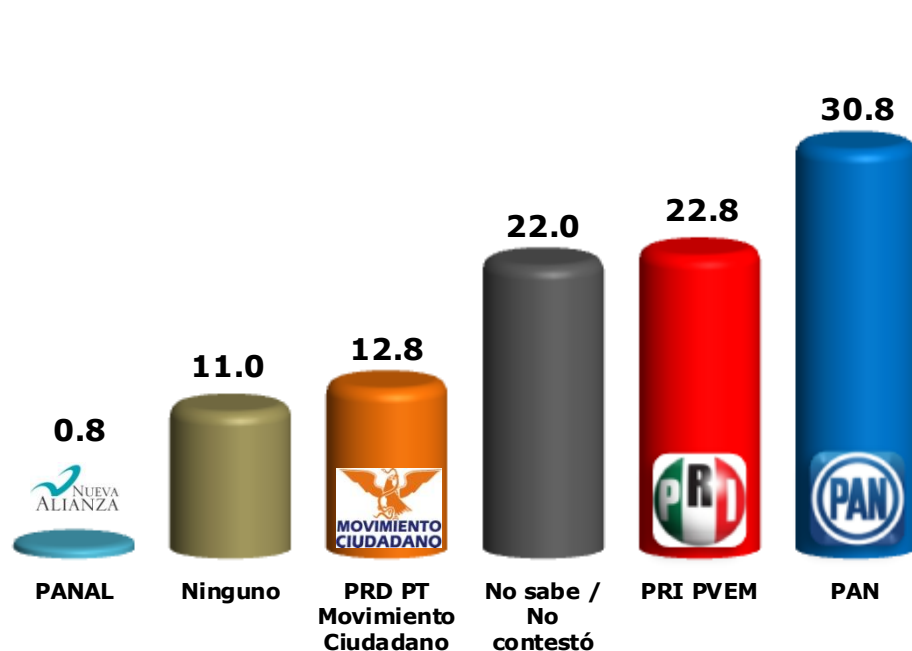
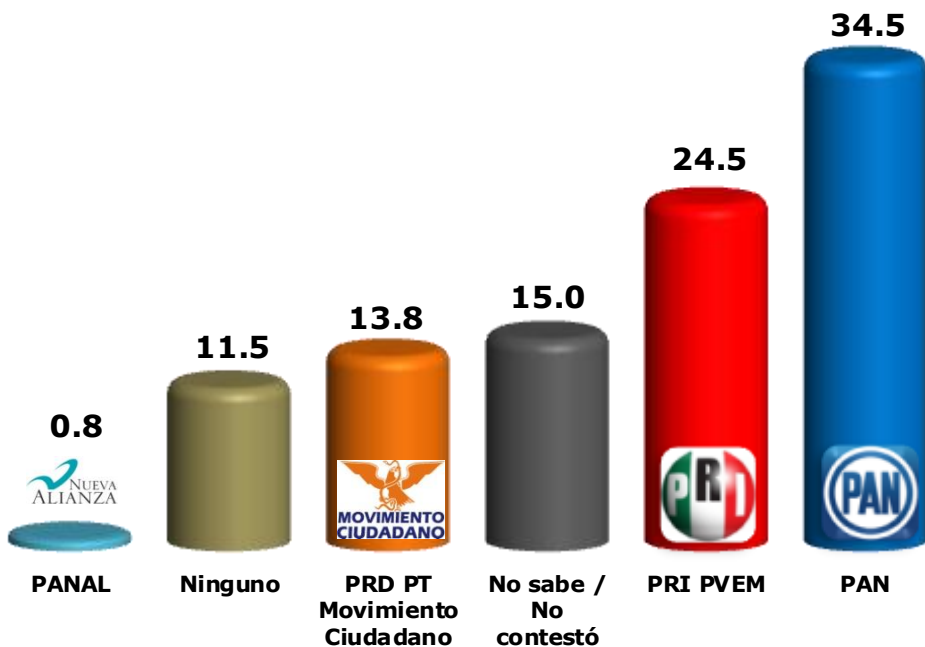
RESULTADOS

Si el día de hoy fuera la elección para la Presidencia de la República, ¿Por cuál partido o coalición votaría usted?

Si el día de hoy fuera la elección para Diputado Federal, ¿Por cuál partido o coalición votaría usted?

%

%

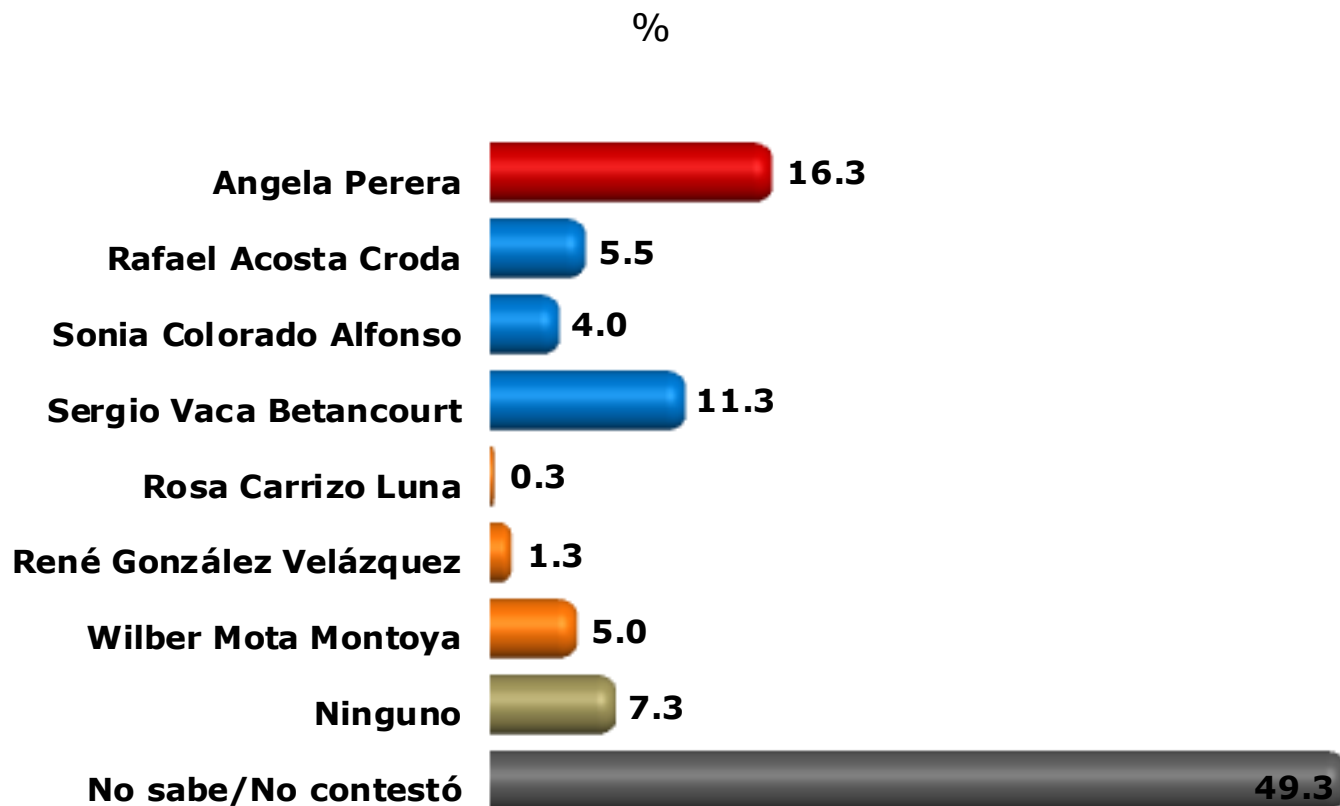


BASE: 400

CONOCE Y OPINIÓN

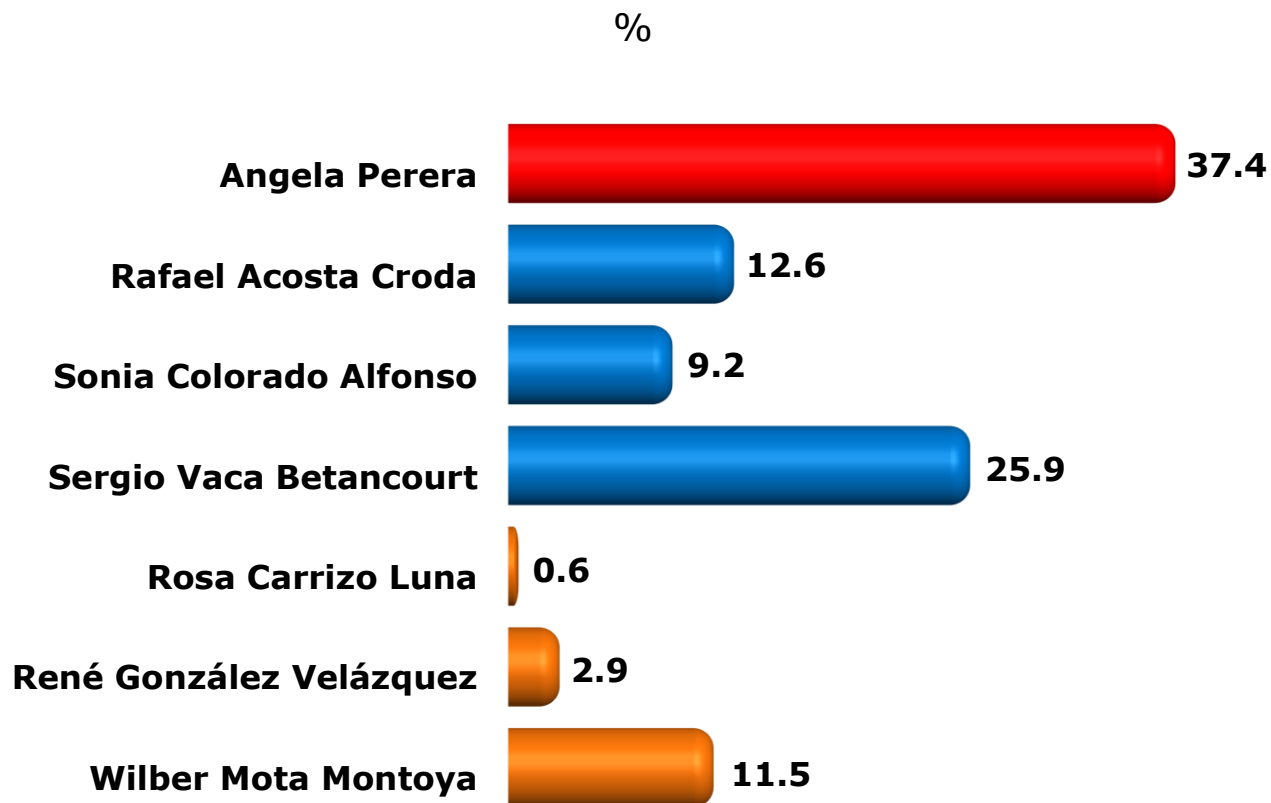
	¿Conoce o ha oído mencionar a...? %		¿Qué opinión tiene de él? % (Sólo quien dijo SI conocerle)			
	SI	NO	Buena	Regular	Mala	Conoce; sin opinión
Angela Perera	27.3	72.8	53.2	15.6	11.0	20.2
Rafael Acosta Croda	23.0	77.0	32.6	35.9	7.6	23.9
Sonia Colorado Alfonso	19.0	81.0	38.2	36.8	6.6	18.4
Sergio Vaca Betancourt	49.0	51.0	31.6	32.7	16.3	19.4
Rosa Carrizo Luna	8.0	92.0	28.1	25.0	15.6	31.3
René González Velázquez	11.0	89.0	22.7	22.7	20.5	34.1
Wilber Mota Montoya	22.3	77.8	12.4	28.1	14.6	44.9
Antonio Campa Pérez	12.5	87.5	20.0	26.0	16.0	38.0
Cuauhtémoc Pola Estrada	18.5	81.5	13.5	18.9	21.6	45.9

Si el día de hoy fuera las elecciones a Diputado Federal, ¿Por quién de ellos votaría?



BASE: 400

Si el día de hoy fuera las elecciones a Diputado Federal, ¿Por quién de ellos votaría?



BASE: 174

NOTA: Sin incluir "ninguno" y "no sabe / no contestó"

Estudio realizado del 25 al 27 de Enero de 2012 por Impulsos Comunicaciones

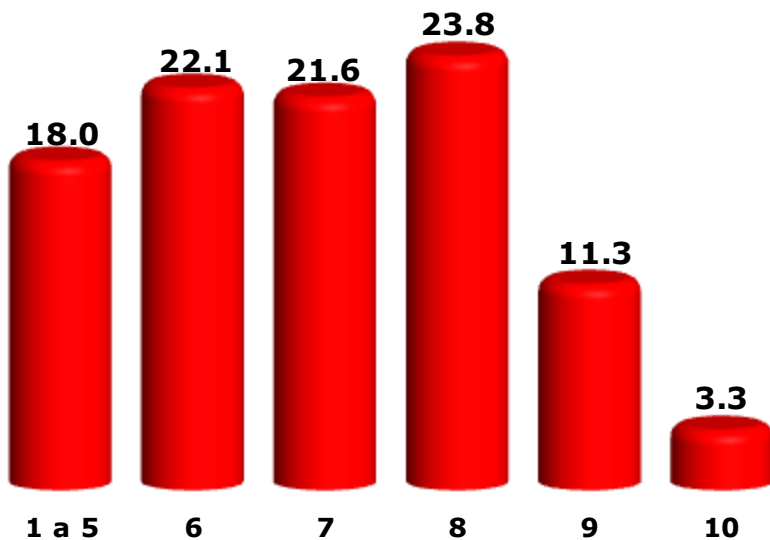
Utilizando una escala de diez puntos, donde 10 es la mejor calificación que puede dar y 1 la peor ¿qué calificación le daría a...?

Alcaldesa de Veracruz, Carolina Gudiño Corro

Alcalde de Boca del Río, Salvador Manzur Díaz

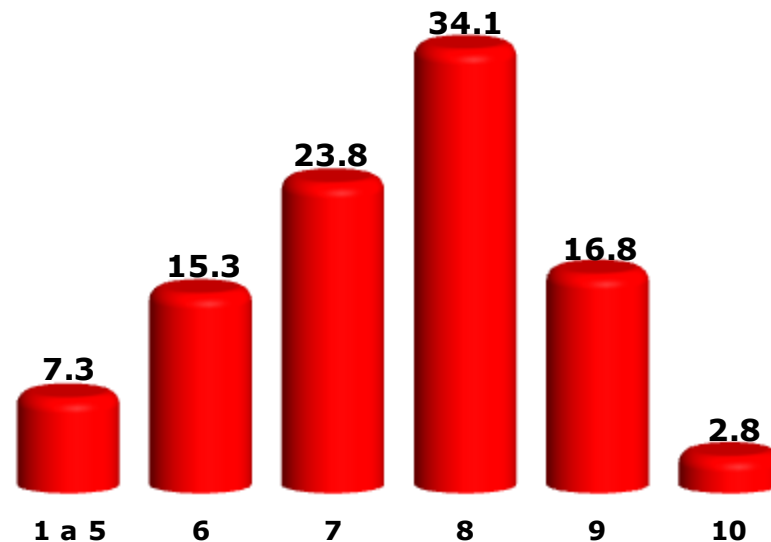
%

PROMEDIO: **6.8**



%

PROMEDIO: **7.4**



BASE: 400

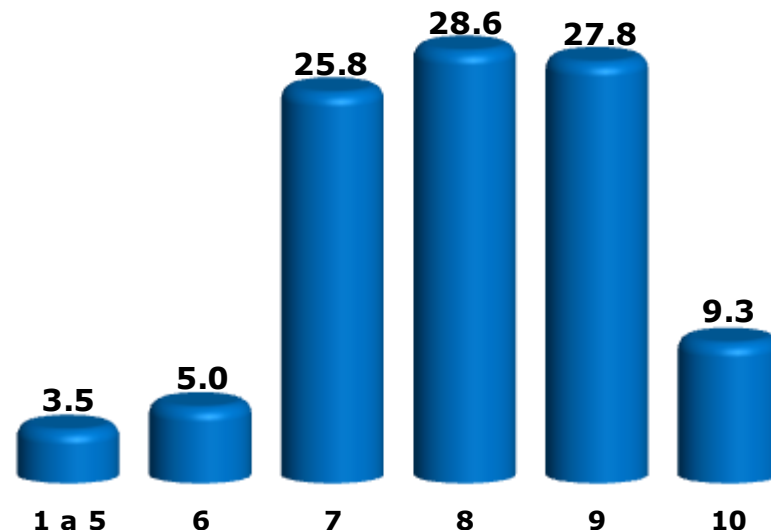
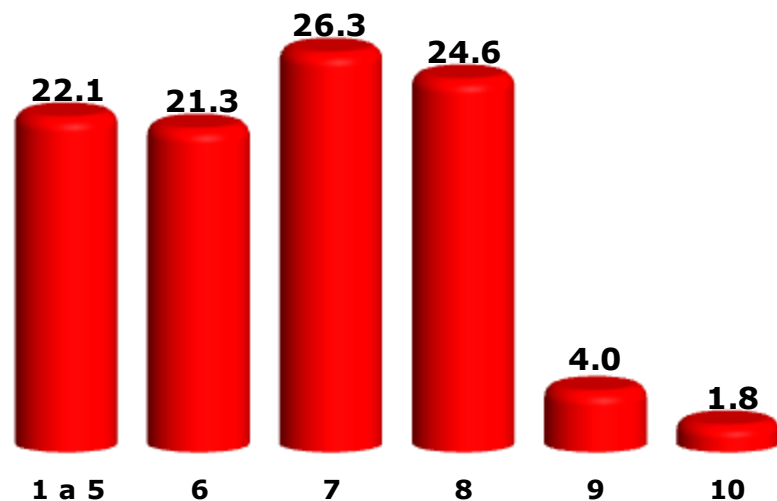
Utilizando una escala de diez puntos, donde 10 es la mejor calificación que puede dar y 1 la peor ¿qué calificación le daría a...?

Gobernador Javier Duarte de Ochoa

Presidente Felipe Calderón Hinojosa

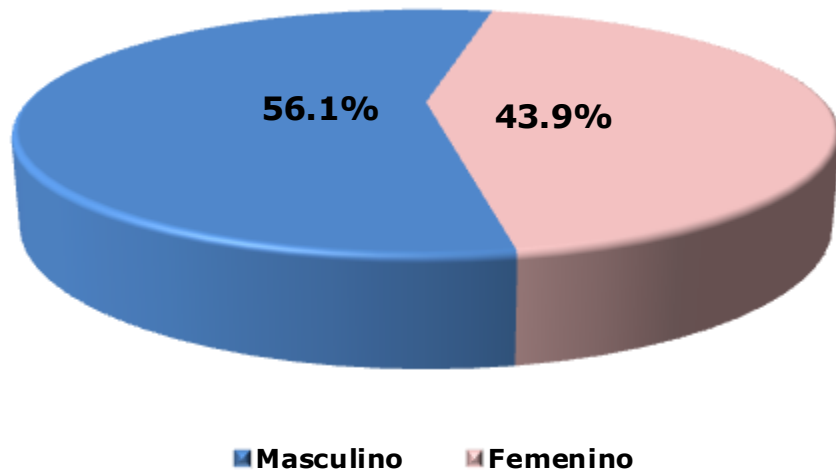
PROMEDIO: **6.4**

PROMEDIO: **8.0**

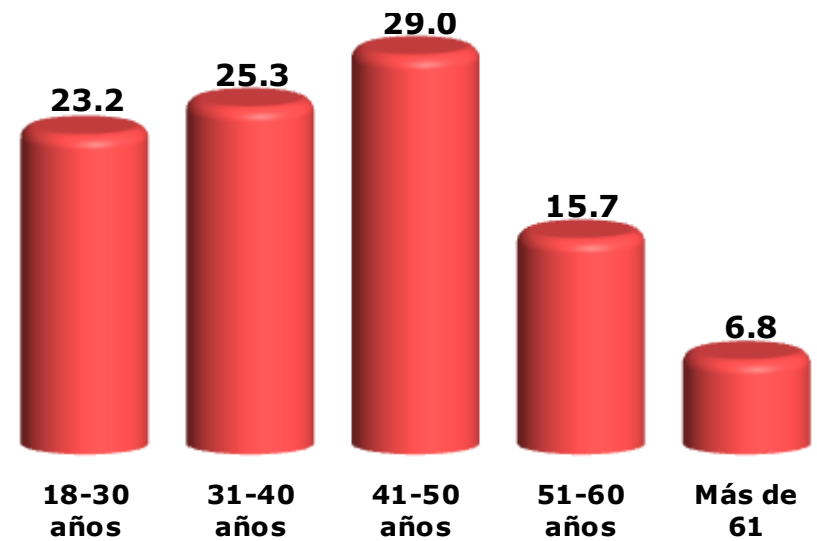


BASE: 400

Sexo



Edad %



BASE: 400