

A continuación presentamos los resultados del estudio realizado casa por casas en el **IV Distrito Electoral Federal del Estado de Veracruz** del 25 al 27 de Enero 2012

NOTA: El IFE requiere que para publicar cualquier tipo de resultado electoral se deba imprimir la metodología del estudio y el siguiente texto:

“Los resultados oficiales de las elecciones federales son exclusivamente aquellos que dé a conocer el Instituto Federal Electoral y, en su caso, el Tribunal Electoral del Poder Judicial de la Federación”

Blvd. Ruiz Cortines # 1917 Boca del Río, Veracruz

Tel: (229) 202 82 82

www.impulsos.com.mx

info@impulsos.com.mx

Fecha	Del 25 al 27 de Enero 2012
Tipo de estudio	Estudio de campo, cara a cara
Tamaño de muestra	400 encuestas
Fórmula	Infinita, considerando 95% de Confianza y un +/- 5 % de grado de error
Distribución de la muestra	Para determinar la sección a encuestar del total de las 185 Secciones Electorales del Distrito IV, se seleccionaran de manera aleatoria y se aplicará un máximo de 20 entrevistas por Sección. Obteniendo 20 Secciones a encuestar.

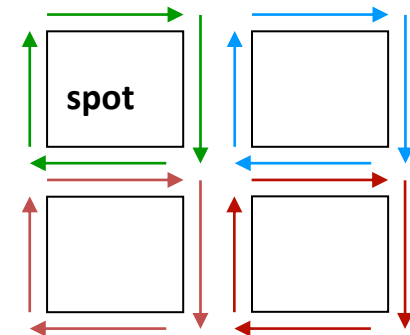
NUMERACIÓN DE MANZANAS Y SELECCIÓN DEL NÚCLEO:

Una vez seleccionados las Secciones a encuestar, se procede a numerar cada manzana de cada Sección seleccionada, con la intención de poder ingresar el número total en una formula de aleatorización que automáticamente genere la manzana por la cuál se debe de empezar a encuestar llamada "spot", dicha manzana y las 3 a su alrededor se les conoce como núcleo.

RECORRIDO DEL NÚCLEO:

El encuestador se ubica en el centro del núcleo y recorre la acera inferior del spot en el sentido de las manecillas del reloj, cuando llega nuevamente al centro del núcleo, prosigue con la misma acera de la manzana inferior, y nuevamente recorre la manzana en el sentido de las manecillas del reloj, siempre prosiguiendo sobre la misma acera, en el sentido de las manecillas del reloj

En la primer manzana aplica una encuesta en la primer acera, en la segunda manzana, la segunda acera y así subsecuentemente. En la primer acera de la primer manzana se aplicaron 2 encuestas, en la segunda acera de la segunda manzana, se aplicaron 2 y así subsecuentemente para obtener 5 encuestas por manzana, en total 20 por núcleo.



SECCIONES OBTENIDAS ALEATOREAMENTE:

500
503
505
506
517
518
519
520
522
528

530
536
552
553
568
579
584
586
4409
4496

1. Si el día de hoy fuera la elección para la Presidencia de la República ¿por cuál partido o coalición votaría usted?

PRI, PVEM / PANAL / PAN / PRD, PT, Movimiento Ciudadano

2. Si el día de hoy fuera la elección para la Diputado Federal ¿por cuál partido o coalición votaría usted?

PRI, PVEM / PANAL / PAN / PRD, PT, Movimiento Ciudadano

Le voy a listar a unas personas que son precandidatos a Diputado Federal...

tomado de ife.org.mx pre candidatos registrados para el Proceso Electoral Federal 2012

3. ¿Me podría usted decir si usted conoce / ha oído mencionar a ... ?

Oliver Aguilar Yunes

Humberto Alonso Morelli

Byron Barranco Aguirre

Francisco Gutierrez de Velazco U.

Pablo José Denis Valiente

Sergio Muñoz Colina

Sergio Alcalá Zuñiga

4. Ahora bien me dijo que conoce a ____ ¿me puede decir que opinión tiene de él?

Buena / Regular / Mala / Conoce sin opinión

5. ¿Si el día de hoy fueran las elecciones a Diputado Federal, por quien de ellos votaría?

6. Utilizando una escala de diez puntos, donde 10 es la mejor calificación que puede dar y 1 la peor ¿qué calificación le daría a la Alcaldesa de Veracruz, Carolina Gudiño Corro?

7. Utilizando una escala de diez puntos, donde 10 es la mejor calificación que puede dar y 1 la peor ¿qué calificación le daría al Alcalde de Boca del Río, Salvador Manzur Díaz?

8. Utilizando una escala de diez puntos, donde 10 es la mejor calificación que puede dar y 1 la peor ¿qué calificación le daría al Gobernador Javier Duarte de Ochoa?

9. Utilizando una escala de diez puntos, donde 10 es la mejor calificación que puede dar y 1 la peor ¿qué calificación le daría al Presidente Felipe Calderón?

Demográficos:

Sección electoral

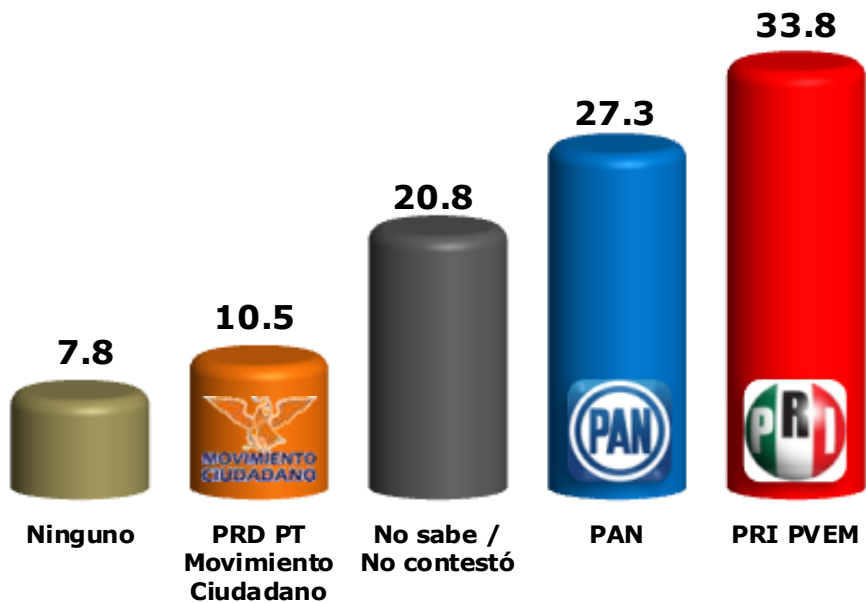
Sexo

Edad

RESULTADOS

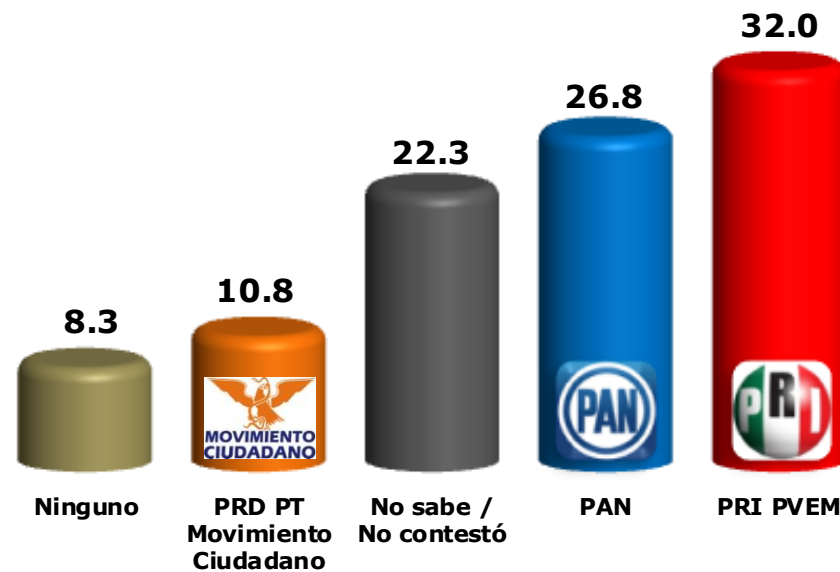
Si el día de hoy fuera la elección para la Presidencia de la República, ¿Por cuál partido o coalición votaría usted?

%



Si el día de hoy fuera la elección para Diputado Federal, ¿Por cuál partido o coalición votaría usted?

%



BASE: 400

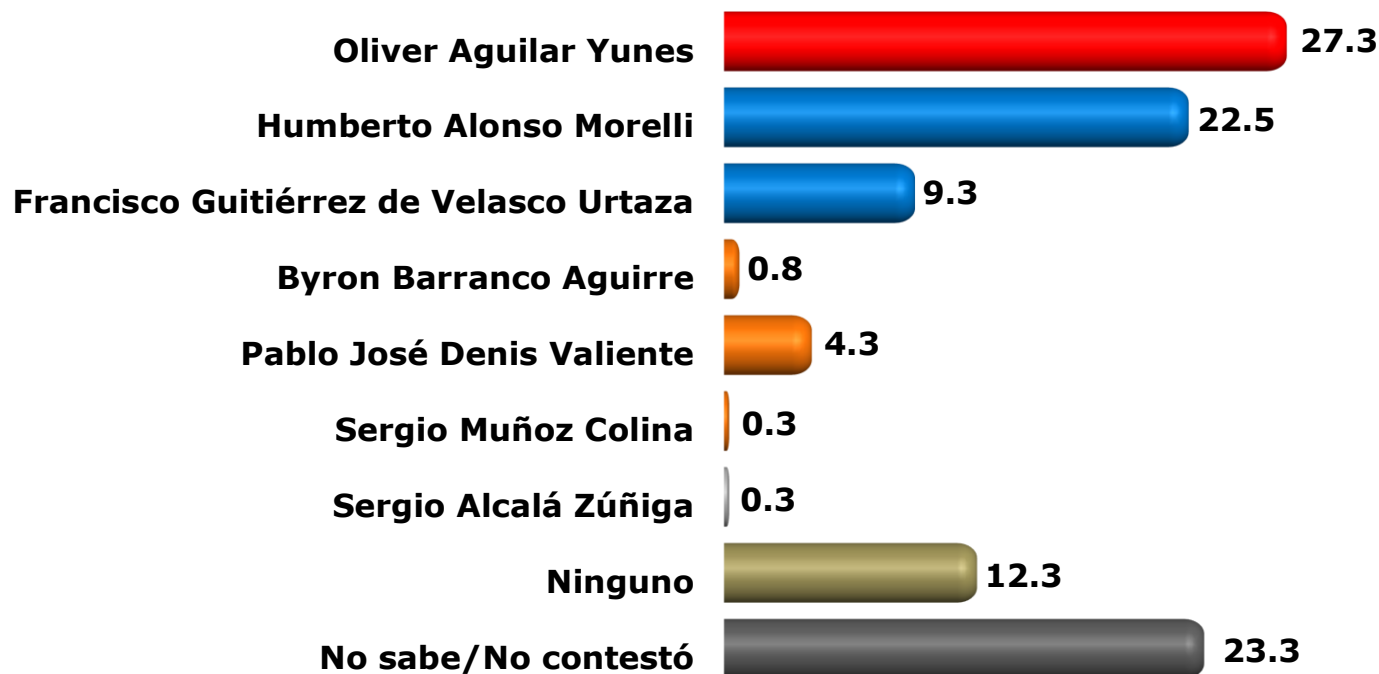
CONOCE Y OPINIÓN

	¿Conoce o ha oído mencionar a...? %		¿Qué opinión tiene de él? % (Sólo quien dijo SI conocerle)			
	SI	NO	Buena	Regular	Mala	Conoce; sin opinión
Oliver Aguilar Yunes	67.3	32.8	35.3	34.2	12.6	17.8
Humberto Alonso Morelli	66.0	34.0	36.4	38.3	4.9	20.5
Francisco Gutiérrez de Velasco U.	70.0	30.0	28.2	33.6	17.9	20.4
Byron Barranco Aguirre	16.5	83.5	13.6	34.8	7.6	43.9
Pablo José Denis Valiente	15.3	84.8	49.2	23.0	3.3	24.6
Sergio Muñoz Colina	5.5	94.5	18.2	13.6	4.5	63.6
Sergio Alcalá Zúñiga	4.8	95.3	21.1	26.3	52.6	0.0

BASE: 400

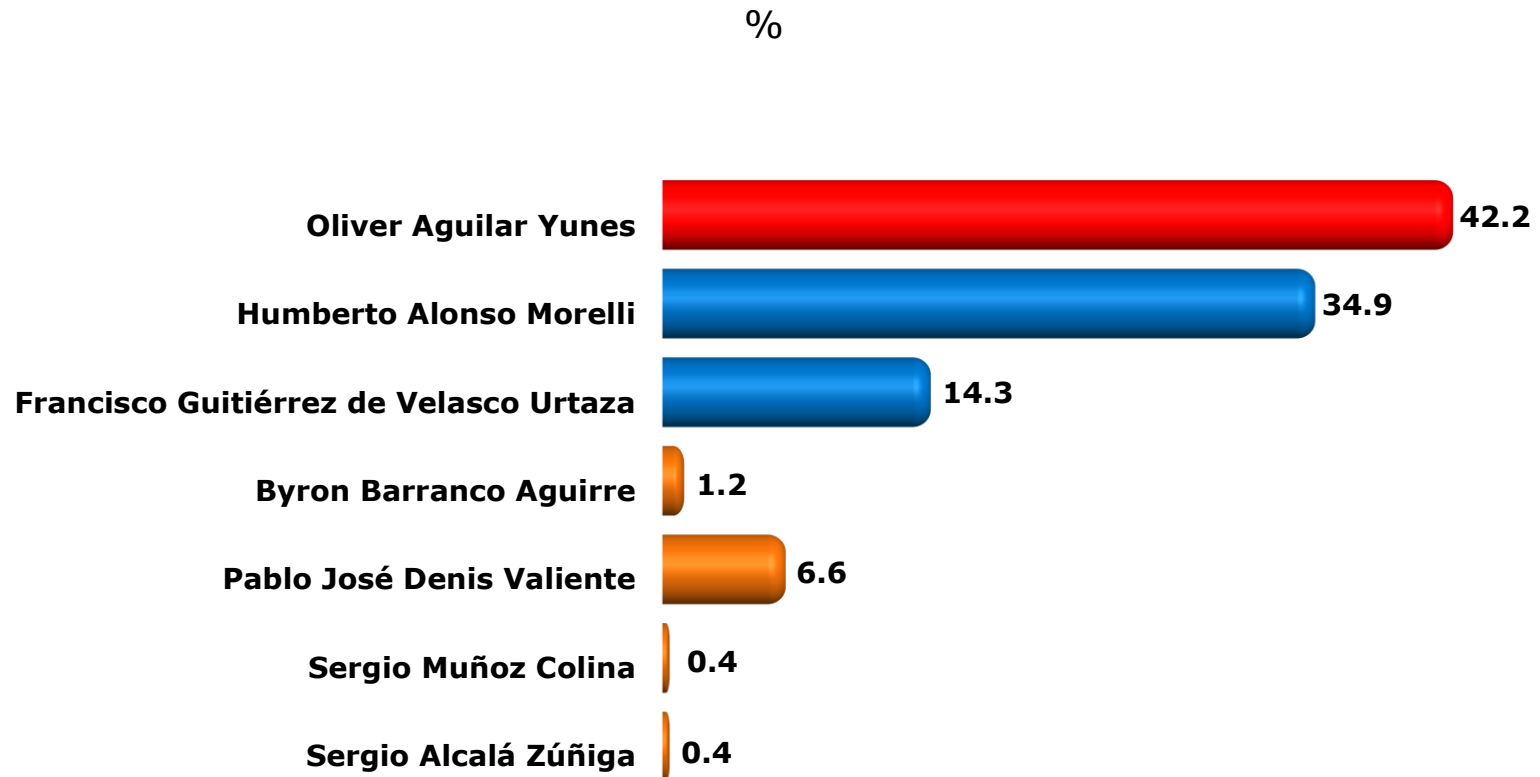
Si el día de hoy fuera las elecciones a Diputado Federal, ¿Por quién de ellos votaría?

%



BASE: 400

Si el día de hoy fuera las elecciones a Diputado Federal, ¿Por quién de ellos votaría?



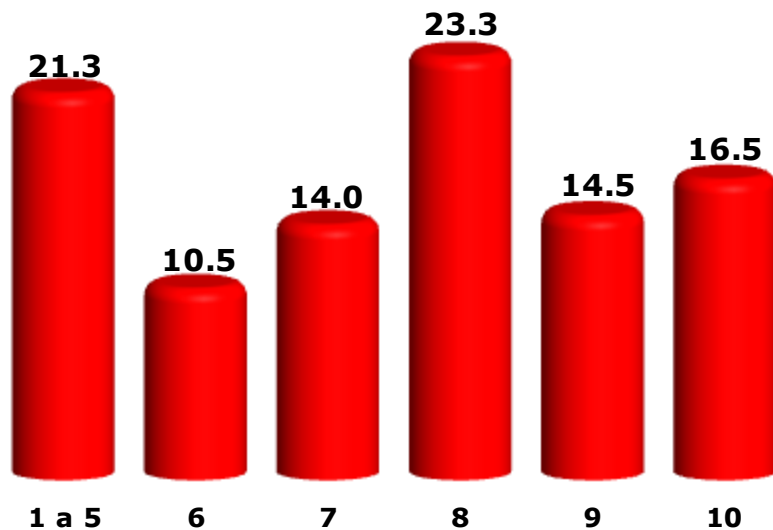
Utilizando una escala de diez puntos, donde 10 es la mejor calificación que puede dar y 1 la peor ¿qué calificación le daría a...?

Alcaldesa de Veracruz, Carolina Gudiño Corro

Alcalde de Boca del Río, Salvador Manzur Díaz

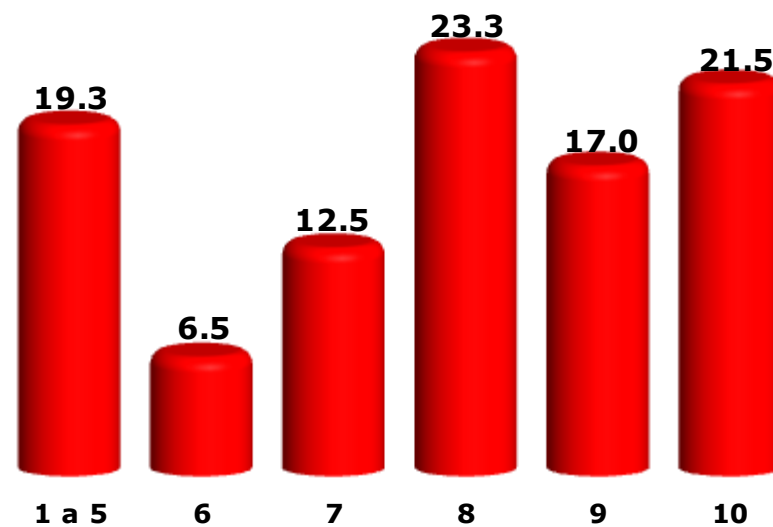
%

PROMEDIO: **7.1**



%

PROMEDIO: **7.4**



BASE: 400

Utilizando una escala de diez puntos, donde 10 es la mejor calificación que puede dar y 1 la peor ¿qué calificación le daría a...?

Gobernador Javier Duarte de Ochoa

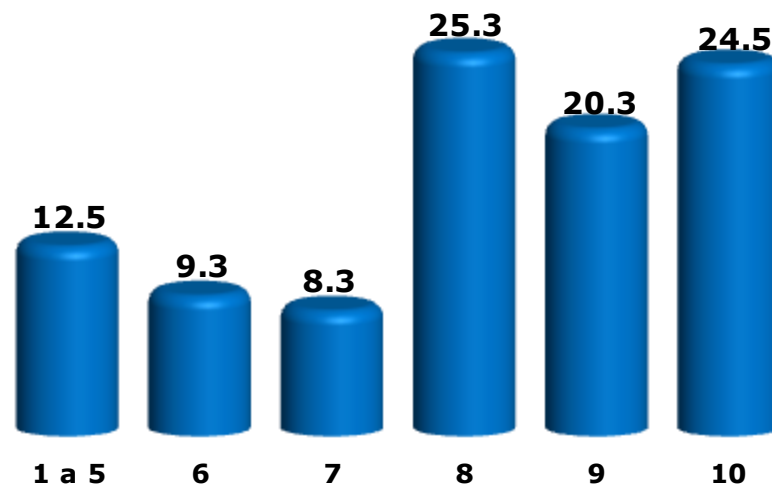
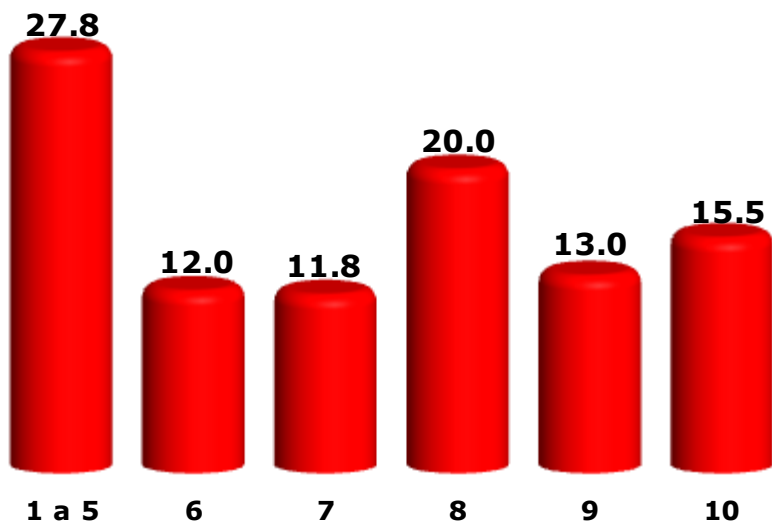
Presidente Felipe Calderón Hinojosa

%

%

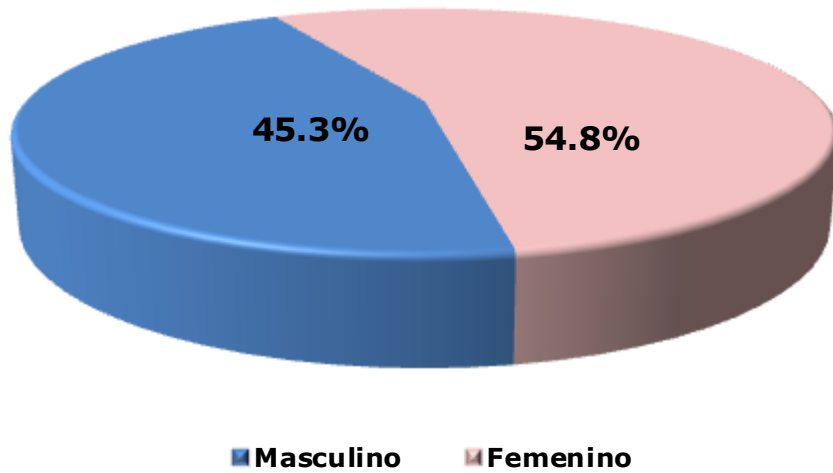
PROMEDIO: **6.7**

PROMEDIO: **7.9**

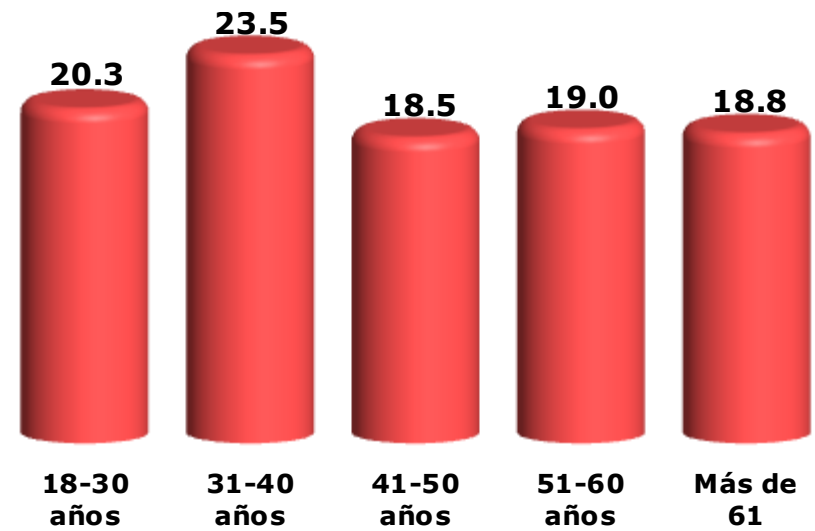


BASE: 400

Sexo



Edad %



BASE: 400